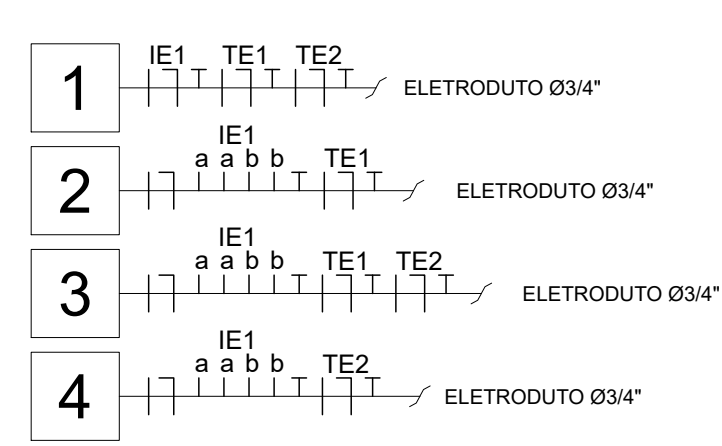


1	7	15/10
2	7	15/10
3	7	15/10
4	7	15/10
5	7	15/10
6	7	15/10
7	7	15/10
8	7	15/10
9	7	15/10
10	7	15/10
11	7	15/10
12	7	15/10
13	7	15/10
14	7	15/10
15	7	15/10
16	7	15/10
17	7	15/10
18	7	15/10
19	7	15/10
20	7	15/10
21	7	15/10
22	7	15/10
23	7	15/10
24	7	15/10
25	7	15/10
26	7	15/10
27	7	15/10
28	7	15/10
29	7	15/10
30	7	15/10
31	7	15/10
32	7	15/10
33	7	15/10
34	7	15/10
35	7	15/10
36	7	15/10
37	7	15/10
38	7	15/10
39	7	15/10
40	7	15/10
41	7	15/10
42	7	15/10
43	7	15/10
44	7	15/10
45	7	15/10
46	7	15/10
47	7	15/10
48	7	15/10
49	7	15/10
50	7	15/10
51	7	15/10
52	7	15/10
53	7	15/10
54	7	15/10
55	7	15/10
56	7	15/10
57	7	15/10
58	7	15/10
59	7	15/10
60	7	15/10
61	7	15/10
62	7	15/10
63	7	15/10
64	7	15/10
65	7	15/10
66	7	15/10
67	7	15/10
68	7	15/10
69	7	15/10
70	7	15/10
71	7	15/10
72	7	15/10
73	7	15/10
74	7	15/10
75	7	15/10
76	7	15/10
77	7	15/10
78	7	15/10
79	7	15/10
80	7	15/10
81	7	15/10
82	7	15/10
83	7	15/10
84	7	15/10
85	7	15/10
86	7	15/10
87	7	15/10
88	7	15/10
89	7	15/10
90	7	15/10
91	7	15/10
92	7	15/10
93	7	15/10
94	7	15/10
95	7	15/10
96	7	15/10
97	7	15/10
98	7	15/10
99	7	15/10
100	7	15/10

1 PLANTA DE ILUMINAÇÃO E TOMADAS - GALERIA TÉCNICA
ESCALA: 1/50



LEGENDA

QUADRO DE SOBREPOR PARA DISTRIBUIÇÃO ELÉTRICA DO SISTEMA DE EMERGÊNCIA

ELETRODUTO RÍGIDO FABRICADO EM AÇO CARBONO GALVANIZADO A FOGO, DIMENSÕES INDICADAS EM PLANTA

CONDUITELETES FABRICADOS EM ALUMÍNIO, TIPOS: C, L, LL, LR, T, TB, X

INDICAÇÃO DE DESIDA

INDICAÇÃO DE SUBIDA

LUMINÁRIA HERMÉTICA DE SOBREPOR EQUIPADA COM LÂMPADAS LED (2x18W 4000K 2100lm) NOVA - VER NOTA 14 (MODELO D)

1x MÓDULO DE INTERRUPTOR MONOPOLAR SIMPLIS INSTALADO EM CONDULETE DE ALUMÍNIO TIPO TE A 1,20m DO PISO ACABADO

2x TOMADA 220V 2P+T SISTEMA DE EMERGÊNCIA INSTALADA EM CONDULETE DUPLO DE ALUMÍNIO TIPO E, ALTURA 1+0,30m DO PISO ACABADO

CHAMADA DE DETALHE

NÚMERO DO DETALHE

CADERNO DE DETALHES ELÉTRICOS PREDIAL: E257A33

DOCUMENTOS DE REFERÊNCIA
E257A04 - DIAGRAMA UNIFILAR E257A22 - MEMORIAL DESCRITIVO DE ELÉTRICA

DOCUMENTOS COMPLEMENTARES
E257A33 - CADERNO DE DETALHES ELÉTRICOS PREDIAL E257A18 - DIAGRAMA TRIFILAR - 3º PAVIMENTO

- NOTAS GERAIS
- 1) TODAS AS MEDIDAS DEVERÃO SER VERIFICADAS NO LOCAL.

2) O PROJETO EXECUTIVO E AS INSTALAÇÕES DO SISTEMA DEVEM SEGUIR AS RECOMENDAÇÕES TÉCNICAS DA NORMA ABNT NBR 5415.

3) O DIMENSIONAMENTO DA INFRAESTRUTURA PARA O SISTEMA PROJETADO, FOI BASEADO NOS TIPOS DE CABOS ESPECIFICADOS NO MEMORIAL DESCRITIVO.

4) ANTES DO INÍCIO DA OBRA, A CONTRATADA RESPONSÁVEL PELA EXECUÇÃO DEVERÁ REALIZAR UM LEVANTAMENTO NO LOCAL, VERIFICANDO AS INFORMAÇÕES APRESENTADAS NO PROJETO E POSSÍVEIS INTERFERÊNCIAS. QUALQUER ALTERAÇÃO QUE SE FAÇA NECESSÁRIA, A GERENCIADORA DEVERÁ SER COMUNICADA ANTES DA EXECUÇÃO DO SERVIÇO E A CONTRATADA DEVERÁ ENTREGAR O AS BUL 7 NO TÉRMINO DA OBRA.

5) TODOS OS CABOS CONDUTORES DO SISTEMA DE ILUMINAÇÃO SERÃO DE SEÇÃO #2,5mm² COM ISOLAÇÃO PVC 70°C 450/750V CLASSE 5 EXTRAFLEXÍVEL, COM BAIXA EMISSÃO DE FUMAÇA E LIVRE DE GASES HALOGENOS, CONFORME ABNT NBR 13248.

6) OS RAMFICHOS DE LIGAÇÃO DAS LUMINÁRIAS DEVERÃO TER NO MÁXIMO 1,50m DE COMPRIMENTO E SER EXECUTADOS COM CABOS MULTIPLOS 3x0,35mm² DE ISOLAÇÃO PVC 70°C 450/750V, NÃO PROPAGANTES DE CHAMAS, COM BAIXA EMISSÃO DE FUMAÇA E LIVRES DE GASES HALOGENOS, CONFORME ABNT NBR 13248.

7) TODOS OS CABOS CONDUTORES DO SISTEMA DE TOMADAS SERÃO DE SEÇÃO #4,0mm² COM ISOLAÇÃO PVC 70°C 450/750V CLASSE 5 EXTRAFLEXÍVEL, COM BAIXA EMISSÃO DE FUMAÇA E LIVRE DE GASES HALOGENOS, CONFORME ABNT NBR 13248.

8) TODAS AS TOMADAS SERÃO PADRÃO 2P+T, CONFORME NORMA ABNT NBR 14136, E IDENTIFICADAS QUANTO AO CIRCUITO E QUADRO ALIMENTADOR, ATRAVÉS DE FITA VINÍLICA ROTULADORA COLADA ABAIXO DO MÓDULO DE TOMADA. OS CABOS TAMBÉM DEVERÃO SER IDENTIFICADOS COM ANILHAS DO TIPO OVAL GRP.

9) TODAS AS TOMADAS SERÃO IDENTIFICADAS, QUANTO AO NÍVEL DE TENSÃO, ATRAVÉS DE CORES, CONFORME O SEGUINTE PADRÃO:
a) TOMADAS 127V - MÓDULOS NA COR PRETA
b) TOMADAS 220V - MÓDULOS NA COR VERMELHA

10) TODOS OS FUROS PARA PASSAGEM DE DUTOS, TUBULAÇÕES, ELETRODUTOS E/OU LEITOS, DEVERÃO SER VEDADOS APÓS A INSTALAÇÃO DOS MESMOS.

11) PARA A CLASSIFICAÇÃO DAS LUMINÁRIAS, CONSIDERAR AS SEGUINTE DEFINIÇÕES:
A) ADEQUAÇÃO: SUBSTITUIÇÃO DAS LÂMPADAS CONFORME ESPECIFICAÇÕES INDICADAS EM LEGENDA
B) NOVA: SUBSTITUIÇÃO DE TODO O CONJUNTO DA LUMINÁRIA (CORPO E LÂMPADAS)
C) REMANEJAR: ALTERAÇÃO DE POSIÇÃO DAS LUMINÁRIAS EXISTENTES COM SUBSTITUIÇÃO DAS LÂMPADAS CONFORME ESPECIFICAÇÕES INDICADAS EM LEGENDA

OBS.: PARA AS LUMINÁRIAS CLASSIFICADAS COMO "NOVA" E "REMANEJAR", DEVERÁ SER EXECUTADA RECOMPOSIÇÃO DO FORRO EXISTENTE.

12) OS CIRCUITOS DESTE PAVIMENTO SERÃO ALIMENTADOS PELO QUADRO QDTL-GT-E QUE ESTÁ LOCADO NO SHAFT DA ALA "X" DO 3º PAVIMENTO.

13) OS CIRCUITOS DE ILUMINAÇÃO E TOMADAS ESTÃO NOS QUADROS DO SISTEMA DE EMERGÊNCIA. A ESTRUTURA DE IDENTIFICAÇÃO DOS PAINÉIS ELÉTRICOS SERÁ CONFORME DESCRIÇÃO ABAIXO:

QDTL-XX-Y

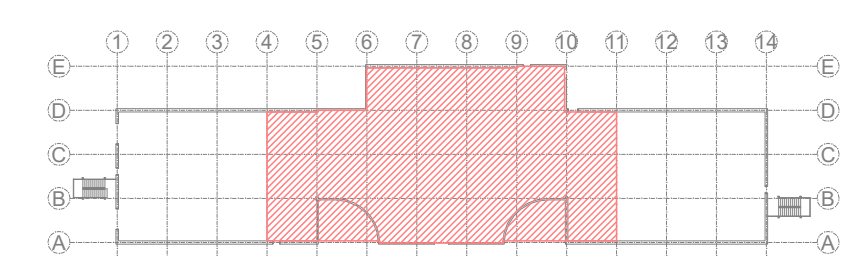
SISTEMA: E= EMERGÊNCIA
PAVIMENTO: COB= COBERTURA
TOMADA E ILUMINAÇÃO
QUADRO DISTRIBUIÇÃO

IE1a

INDICAÇÃO DE RETORNO
SEQUÊNCIA DO CIRCUITO
SISTEMA: E= EMERGÊNCIA
FINALIDADE: I= ILUMINAÇÃO

IE1b

SEQUÊNCIA DO CIRCUITO
SISTEMA: E= EMERGÊNCIA
FINALIDADE: T= TOMADAS



PLANTA CHAVE - GALERIA TÉCNICA
ESCALA: S/ESC

A		EMISSÃO INICIAL		LF	MM	30/12/2020
<div>MVA</div> <div>Engenharia</div>						
<div>Ministério da Saúde</div> <div>FIOCRUZ</div> <div>Fundação Coordenação de Aperfeiçoamento de Pessoal de Nível Superior</div>		<div>NOME DO PRÉDIO / ÁREA</div> <div>HPP - MICROBIOLOGIA</div> <div>PAVILHÃO HÉLIO E PEGGY PEREIRA</div>				
<div>OBJETIVO</div> <div>REFORMA</div>		<div>CAMPUS</div> <div>MANQUINHOS</div>		<div>SETOR</div> <div>EDIFICAÇÃO</div>		
<div>Nº PRÉDIO</div> <div>257</div>		<div>Nº DA META</div> <div>-</div>		<div>Nº FRANCA</div> <div>E257A46</div>		
<div>TIPO DE PROJETO / SUBTIPO DE PROJETO</div> <div>INSTALAÇÕES ELÉTRICAS / BAIXA TENSÃO</div>				<div>FASE</div> <div>EXECUTIVO</div>		
<div>TÍTULO DA FRANCA</div> <div>PLANTA DE ILUMINAÇÃO E TOMADAS</div> <div>GALERIA TÉCNICA</div>				<div>DATA</div> <div>30/12/2020</div>		
<div>COORDENADOR DA META</div> <div>COSSINE ARAUJO</div>		<div>RESPONSÁVEL TÉCNICO</div> <div>MARCIO MOELLER</div>		<div>ORÇAMENTO DO PROJETO</div> <div>601575460-SP</div>		<div>ART. 1º/RT</div> <div>-</div>
<div>EDUARDO</div> <div>LUCAS FRANCA</div>						

ELE-042